

大雄地域の支えあいのしくみづくりが始まりました

～「大雄支えあいネット」が発足！～



平成27年度の介護保険法の改正に伴い、各市町村に「協議体」と「生活支援コーディネーター」が設置されることになり、今後大雄地域で支えあい、安心して暮らせる環境を作るために、平成29年1月24日「大雄支えあいネット」が設置されました。

「大雄支えあいネット」は、現在、相談やいきいきサロン、見守り等活動を行っている民生委員、諸団体、個人等と連携しながら、地域のみなさんと一緒に地域活動を進めていきたいと思っております。

- ☆ お茶っこ飲んで、話っこして・・・！
- ☆ 障子しぶくても、電灯切れでも直せねし・・・！
- ☆ 買い物しでくても、医者さ行きたくても、なにやるたて足なくて・・・！
- ☆ 玄関の雪投げ大変だ困ったなや・・・！

【なんだ かんた 困った事だらけ、なんとかならねべが～？】

そうした地域の困りごとの解決につながるよう

大雄支えあいネットでは・・・

- ・地域で支えあう仕組みをつくるために
- ・地域の困りごとについて、各組織と連携を取るために
- ・皆さんの暮らしや活動を応援し、支えるために

皆さんと一緒に考えていきます。

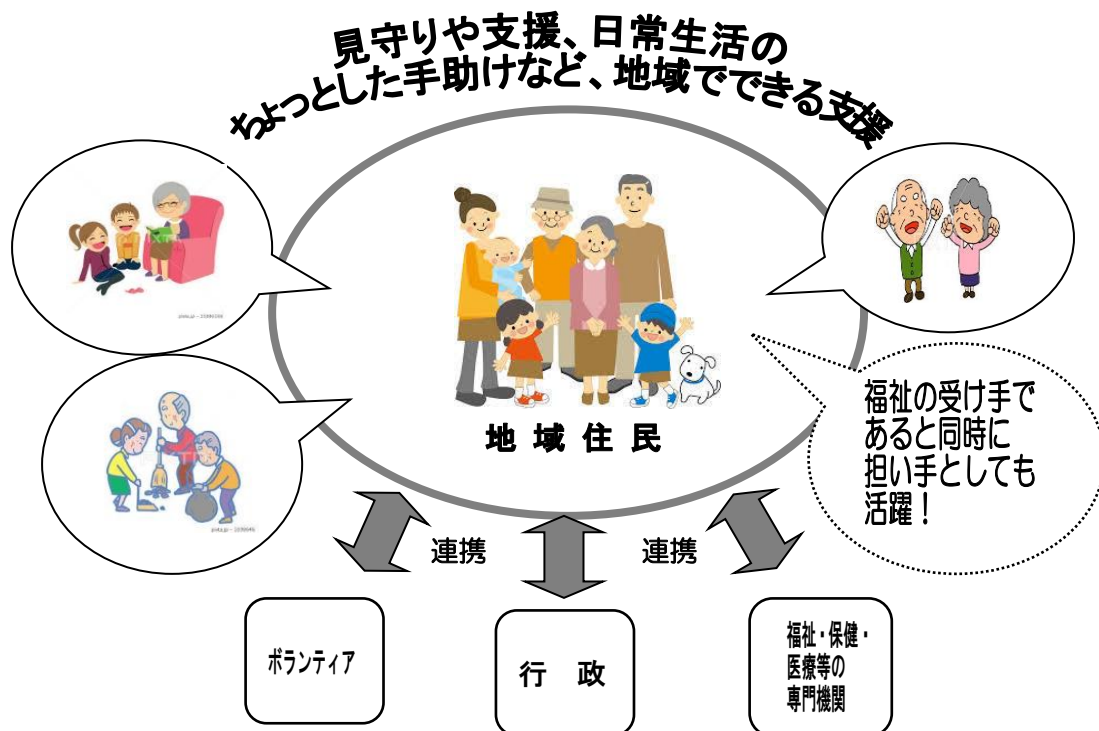


〔大雄支えあいネット構成員〕

| 所 属 | 氏 名 | 所 属 | 氏 名 |
|--------|---------|---------|---------|
| 主任児童委員 | 小棚木 賢 作 | 老人クラブ | 小棚木 保 彦 |
| 民生委員 | 鈴木 アツ子 | 地域婦人会 | 小棚木 美和子 |
| 民生委員 | 高橋 由美子 | 商工会女性部 | 佐々木 米 子 |
| 民生委員 | 安藤 一 幸 | いきいきサロン | 高 垣 静 子 |
| 福祉協力員 | 永瀬 吉 之 | いきいきサロン | 小棚木 美津子 |
| 福祉協力員 | 村岡 映 子 | 福祉施設 | 手賀 尚 紀 |
| 福祉協力員 | 佐々木 廣 | 福祉施設 | 奥山 幸彦 |
| 福祉協力員 | 小棚木 昭 子 | 福祉施設 | 鈴木 一 |
| 福祉協力員 | 岡根 和 義 | 福祉事業所 | 滝澤 雄 吉 |

大雄地域の活動と困りごとについて 「アンケート調査」を行います。

(住民が安心して心豊かに暮らせる地域を目指して!!)



「大雄支えあいネット」で大雄地域の全世帯を対象としたアンケート調査を実施することになりました。

このアンケート調査により、現在大雄地域内でどのような活動が行われているのか、どんな困りごとがあるのかを把握し、今後の「大雄支えあいネット」の活動方針及び活動計画に活かすためをお願いする調査です。

尚、近日中にアンケート調査用紙を大雄地域全戸に配布いたしますので、ご理解とご協力のほどよろしくお願いいたします。

【大雄支えあいネット事務局】

社会福祉法人横手市社会福祉協議会 大雄福祉センター
電話：52-3311
担当：佐々木

【大雄地域局】

まちづくり推進部 大雄市民サービス課
電話：52-3905
担当：川越