

ふれあい安心電話システム（相談編）

①

- ・ 困りごとなどがあった時に気軽に相談できないかな…
- ・ 前にしつこい訪問販売があったから心配…
- ・ 夜一人でさみしい時に話がしたい…

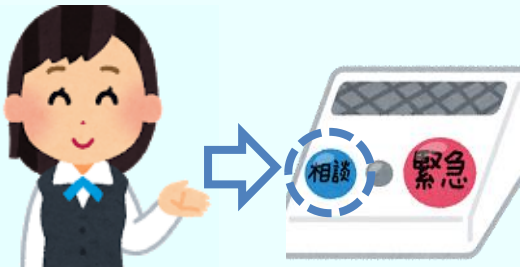
（なかなか帰って
くれない…
どうしよう…）



定価30万円のところ、
今日だけ特別に
10万円でお譲りし
ます！！
お買い得ですよ！！

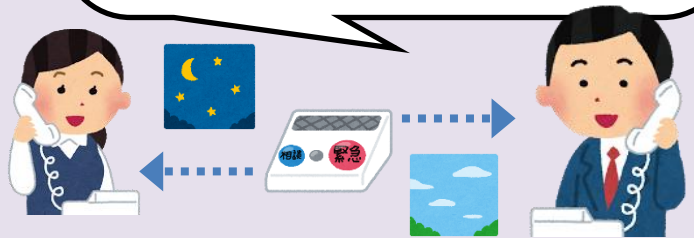
②

そんな時は「ふれあい安心電話」の**相談ボタン**を押してください。



③

平日の8:30～17:30は、横手市社会福祉協議会の福祉センターにある**サフセンター**が対応します。
夜間は埼玉県にある**首都圏センター**、
土日・祝日は富山県にある**本社センター**が対応します。



④

24時間体制で困りごとや悩んでいることをお聞きしています。
相談の内容によっては、協力員や最寄りの福祉センター職員が利用者宅を訪問し、安否確認や緊急対応をします。



利用者さんが困っている
ようです。様子を確認し
てもらえませんか？



協力員



利用者



ふれあい安心電話システム（緊急編）

①

いつ病気になるかわからないし…
火事が起きたらどうしよう… 心配だな…

頭が痛い!!

火事だ!!

む、胸が苦しい!!



②

安心してください！そんな時は「ふれあい安心電話」の**緊急ボタン**又は**ペンダントの緊急ボタン**を押してください。また、火災の際は電話と連動している**火災報知器（熱感知）**が自動で通報します。



③

平日の8:30～17:30は、秋田県社会福祉協議会にある**中央受信センター**が対応し、夜間は埼玉県にある**首都圏センター**、土日・祝日は富山県にある**本社センター**が対応します。



④

24時間体制で緊急通報（火災通報含む）に対応し、救急車や消防車の出動を要請します。また、協力員や最寄りの福祉センターに連絡し、利用者の安否確認や緊急対応をします。



緊急出動をお願いします!!

利用者さんの安否確認をお願いします!!

利用者さんの安否確認をお願いします!!



協力員



福祉センター



利用者

